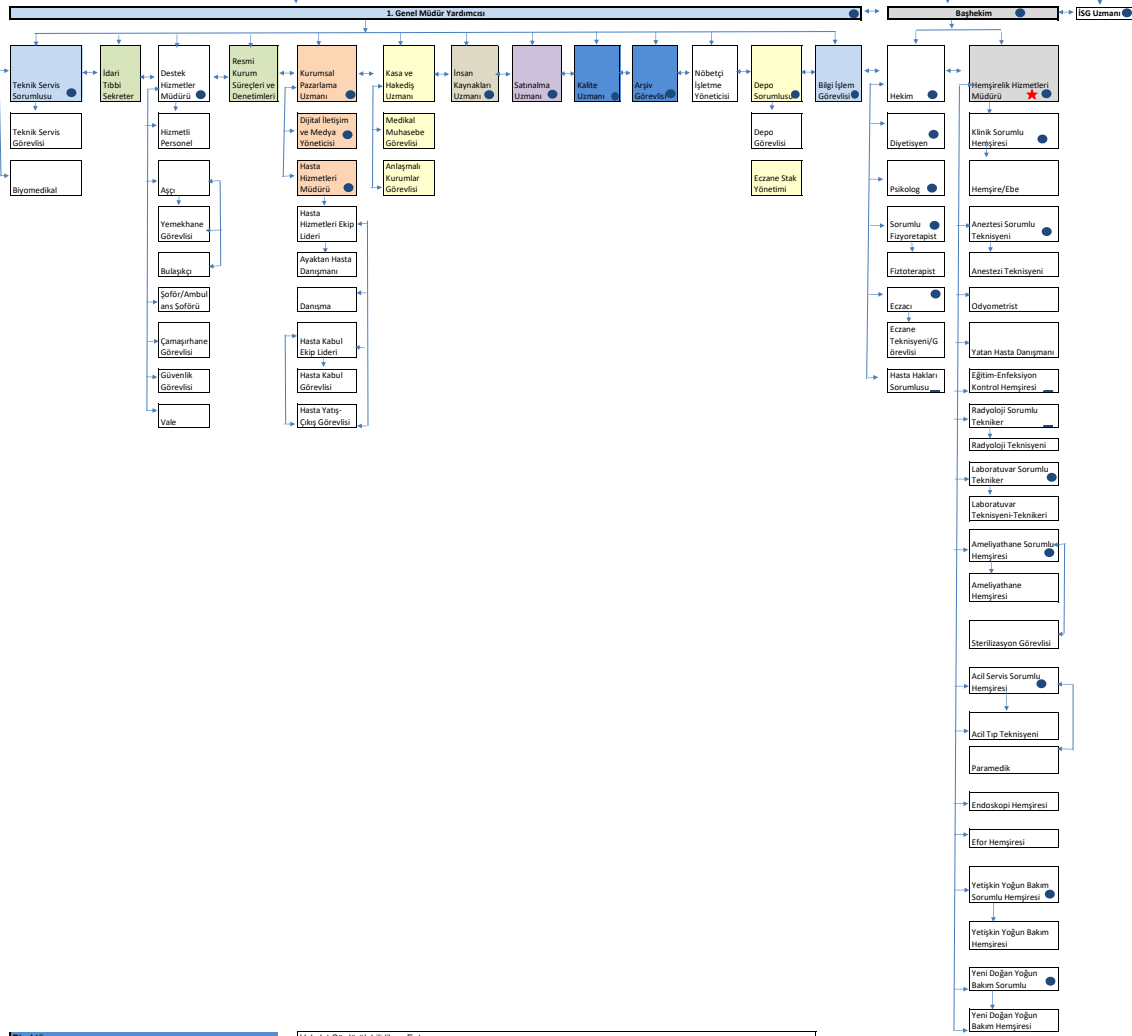


## YÖNETİM KURULU

Genel Müdür/CEO



<b>Direktör</b> (Kalite Yönetimi) ile entegre çalışır
<b>Grup Müdürü</b> (Satınalma) ile entegre çalışır
<b>Genel Müdür Yardımcısı</b> (Teknik ve Teknolojik Hizmetler) ile entegre çalışır
<b>Genel Müdür Yardımcısı</b> (Hemşirelik Hizmetleri) ile entegre çalışır
<b>Direktör</b> (Hasta Hizmetleri) ile entegre çalışır
<b>Direktör</b> (Tıbbi Hizmetler) ile entegre çalışır
<b>Direktör</b> (Mali İşler ve Finans) ile entegre çalışır
<b>Direktör</b> (İnsan Kaynakları ve Eğitim) ile entegre çalışır

## Vekalet, Sürdürülebilirlik ve Entegrasyon

1. Sorumluluk, yetkiler ve vekalet görev tanımlarında açıklanmıştır. Gerekliğinde bölüm çalışanlarında vekalet bölüm sorumlusu tarafından belirlenir. Yöneticinin hastanede olmayacağı günler için izin programında (inportal.com) yerine vekalet edecek kişi seçilir ve hastane yöneticileri mail grubuna yerine bakacak kişiyi de dahil eden bildirilme maili gönderir. Üst yönetime bağlı departmanların sorumluları kendi yerine görev tanımlarında belirtilen en deneyimli ve yetkin kişiyi inportal programından seçerek vekaletli bırakır.
2. Her başlangıç silinmesi bölüm ve üniteler yatış/çıkış koordinasyon entegrasyon halinde. Kurullar ile koordinasyon sağlanmaktadır. (→, ↓, ↔)
3. İş bölümü ve uzmanlaşma organizasyon şemasında unvan bazlı belirtilmiştir.
4. Kalite yönetim sistemi ile koordinasyon ve entegrasyon noktalarını ifade eder.
5. \*Departmanın idari bağlılığı ve çalışanlara ilişkin performans, izin ve özlük süreçleri (Hemşirelik Hizmetleri Müdürlerinin) sorumluluğunda olup; iş süreçleri ve operasyonel hedefler kapsamında (Başhekimlik) ile koordinasyon içinde faaliyet gösterir.\*